

KUDO-KARTEN

FÜR DIE GANZE SCHULE

ERLERNEN EINER WERTSCHÄTZENDEN FEEDBACKKULTUR

Präsentation von Rafaela Seitz
StRin(RS) an der Geschwister-Scholl-Realschule Nürnberg II
Qualifikation Schulseelsorge 2019

STÄNDIGE HERAUSFORDERUNGEN

- Schlägereien, Streit
- Tür- und Angel-Gespräche zwischen Schüler und Lehrer
- Vermittlung eines hilfeschuchenden Schülers an „richtige“ Kontaktperson
- Raumverlegungen, Klassenzimmertausch, zu wenige Tische / Stühle im Zimmer
- Vertretungsstunden
- Fehlende Schüler im Unterricht
- Nachschreiber



Ständige Gespräche, kaum Ruhephasen, wenig (Zeit für) Feedback



**FEHLENDE ODER FEHL-
KOMMUNIKATION**

FÜHRT ZU

**WACHSENDE
UNZUFRIEDENHEIT**

WAS BRAUCHT UNSERE SCHULE?

I. Kommunikationswege strukturieren

- **Besprechung** zwischen Schulleitung, Mittlerer Führungsebene und Personalrat – Dienstag, 1. Std.
- **Jour fix** – Dienstag, 2. Pause
- **Pädagogischen Nachmittag** – 1. Dienstag im Monat



2. Blick auf Personen richten



FEEDBACK

PLATZIERUNG DES SCHULSEELSORGE-PROJEKTES

ANFORDERUNGEN

- Kein zusätzlicher Raum
- Keine weitere Arbeitsbelastung
- Keine verpflichtende Teilnahme

ZIELSETZUNG

- Blick auf die einzelne **PERSON** lenken
- sich um **ALLE** in der Schulfamilie kümmern
- Stimmung **POSITIV** beeinflussen



ein positives Gefühl als Motivator

KUDO-KARTEN

WAS IST DAS?

BEGRIFF

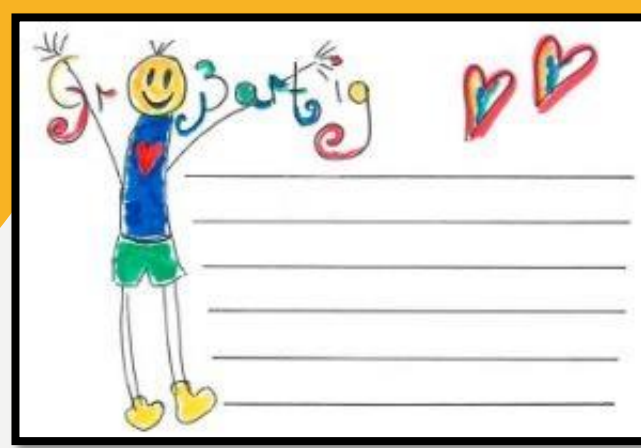
κῦδος (kydos) - Ruhm, Ehre

Kudo = ein im englischen Sprachraum verbreiteter Ausruf der Anerkennung (vgl. chapeau)

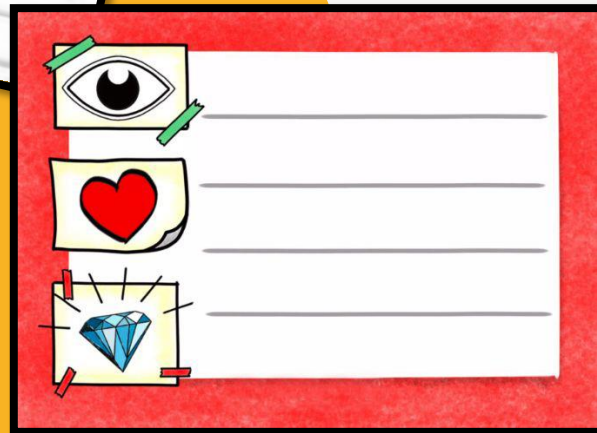
IDEE

- Management 3.0 – IT-Branche
- Mit Hilfe einer kleinen schriftlichen Nachricht soll

positiv motiviert und
wertschätzend Feedback gegeben werden.



BEISPIELE

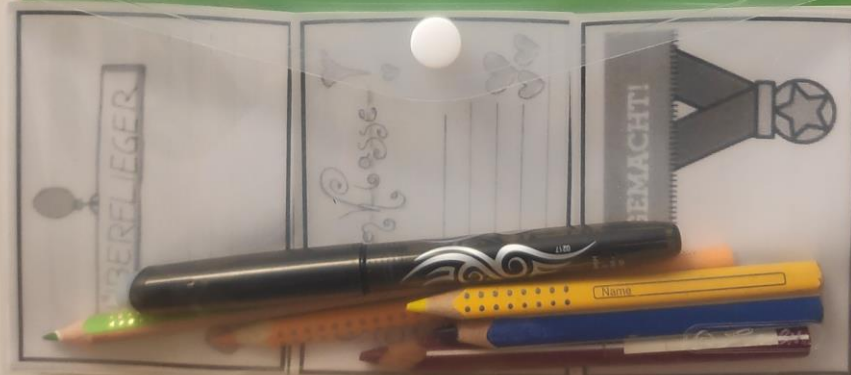


AUFGABE DER WOCHE

Die Aufgabe der Woche

Verschenke ein Glücksmoment!

Sage Deinem rechten Tischnachbarn,
welches Verhalten Du in der letzten Woche
an ihm bewundernswert fandest.



Sage einem Kollegen Deiner Wahl
„Danke“ für eine konkrete Situation

Wähle jemanden „über Dir“ aus
(FS-Leiter, Betreuungslehrer, Mittlere
Führungsebene, (Kon-)Rektoren)

und formuliere einen wertschätzenden
Satz für diesen Menschen

Teile einem Deiner Tätigkeit
welche Qualität Du an ihm siehst

Wähle jemanden im Haus, der kein Lehrer ist, mit
dem Du zusammenarbeiten möchtest
formuliere einen Satz für die Schulgemeinschaft bewirkt.

Wem wolltest Du schon immer mal sagen,
dass er Dich durch seine Art bereichert?
Nutze den heutigen Tag dazu!

BEISPIELE

**VERSCHENKE
EIN LÄCHELN!**

**GÖNN' DIR EINEN
GLÜCKSMOMENT!**

ZIELE DER KUDO-KARTEN-AKTION

FÜR DAS LEHRPERSONAL

- Aktives **Arbeiten** an eigenen Schwächen
- **Erlernen** einer Methodik, die später an Schüler weitergegeben werden soll
- **Schulen** der Selbst- und Fremdwahrnehmung
- **Einüben** einer wertschätzenden Kommunikations- und Feedbackkultur

FÜR DIE SCHÜLER

- **Erlernen** einer Kommunikationsform
- Bewusstes **Wahrnehmen** des Gegenübers
- **Einüben** einer wertschätzenden Feedbackkultur

FÜR MICH ALS SCHULSEELSORGERIN

- **Einführung** der Schulseelsorge in das Schulleben
- **Vorstellung** meiner Arbeitsweise

KUDO-KARTEN

EINFÜHRUNG INS KOLLEGIUM

PÄDAGOGISCHER NACHMITTAG:

- **Vorstellung** der Kudo-Karten im Rahmen der „Aufgabe der Woche“
- **Ausblick** für unsere Schulgemeinschaft
- **Stationen-Angebot** zur aktiven Mitgestaltung

STATIONEN-ANGEBOTE

- **Zeichnen** von Kudo-Karten-Vorlagen
- **Formulieren** von „Aufgaben der Woche“
- **Ideen sammeln**: Wann ist der Einsatz von Kudo-Karten in einer Schulklasse sinnvoll?
Beispiel-Formulierungen sammeln
- **Erarbeiten** von positiven Umdeutungen negativ wahrgenommener Eigenschaften
- **Spielen**: „Feedback-Spiel“ – Eigenschaften Mitspielern zuordnen

ZUKUNFTS-VISIONEN

- **Positive Grundstimmung** im Kollegium
- **Verständnisvolles Miteinander** zwischen allen Mitgliedern der Schulfamilie
- Kudo-Karten als **SMV-Aktion**
 - am Valentinstag zusammen mit Rose
 - Kudo-day
- **Selbstständige Nutzung** der Kudo-Karten